



A Sempra Energy utility®

Gas Matters

SAFETY >>>

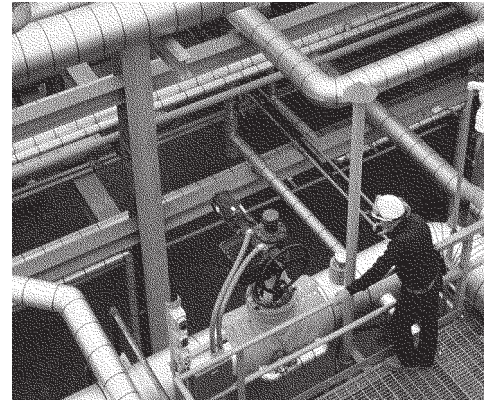
Putting Safety First

The Gas CompanySM transports and delivers natural gas to its customers for cooking, heating and business use. The safety of our customers, employees and communities is our top priority.

The Gas Company routinely performs pipeline safety tasks, including patrolling, testing, repairing and replacing pipelines. We meet or exceed all federal and state requirements for safe pipeline operations and maintenance, including ongoing technical training and testing for employees. Our goal is to identify and resolve potential problems before a major problem occurs.

The Gas Company has also implemented a rigorous integrity management program of its transmission lines in highly populated areas. Transmission lines are large diameter, high-pressure pipelines that deliver natural gas into the local distribution system. We use advanced safety inspection tools to determine pipe condition and help ensure that the pipelines are being maintained safely. In order to perform these important inspections, the area around our pipelines must be clear of shrubs, trees, fences and other structures. For more information on pipeline safety, visit www.socalgas.com/safety/pipeline.html.

For the latest safety information and to learn how to detect a natural gas leak, or what to do if you suspect a leak, visit www.socalgas.com/safety/.



SAFETY >>>

Proposition 65 Warning

As a result of Proposition 65, the State of California lists substances known to cause cancer or reproductive harm. As we strive to provide safe and reliable service to all of our customers, we want you to be aware of these substances as they relate to natural gas service, so that you can reduce possible exposure.

Company Facilities and Work Sites

Some materials—such as gasoline, natural gas, tobacco, and equipment and vehicle exhaust—found at and around our facilities and work sites contain substances on the state’s list of “substances known to cause cancer or reproductive harm.” We handle all materials carefully for your good health as well as ours. However, if you are at or near our facilities and work sites, you will be exposed to the substances on the state’s list of substances known to cause cancer or reproductive toxicity.

Natural Gas

In its original state, natural gas contains substances on the state’s list of substances known to cause cancer and reproductive harm. If you smell natural gas, leave the area and call us immediately at 1-800-427-2200.

For more natural gas safety tips, visit www.socalgas.com.

Natural Gas Combustion

The combustion of natural gas, like the combustion of most fuels, produces substances on the state’s list of substances known to cause cancer or reproductive harm. For more natural gas safety tips, visit www.socalgas.com. If you would like further information, please write to:

Safety & Emergency Services
Southern California Gas Company
555 West Fifth St. GT26G1
Los Angeles, CA 90013-1011

SAFETY >>>



Play It Safe: Secure Your Dog

Safety is very important to The Gas Company. You can help us maintain a safe environment for our field employees and your pets by providing safe access to the gas meter on meter read days and during service calls. When our field employees visit your premises, please securely confine your dog in an enclosure or behind a sturdy partition and check gates, doors and fences to ensure your pet cannot escape from your yard. For additional home and/or dog safety information, please visit our website: www.socalgas.com/safety/dogs.html.

Continued on back



A Sempra Energy utility®

Gas Matters

SEGURIDAD > > >

Su seguridad es lo primero

The Gas CompanySM transporta y distribuye gas natural a sus clientes para utilizarlo en la cocina, la calefacción y para uso comercial. La seguridad de nuestros clientes, empleados y comunidades es nuestra principal prioridad.

The Gas Company rutinariamente, ejecuta tareas de seguridad en las tuberías; éstas incluyen patrullaje, pruebas, reparación y reemplazo de tuberías. Cumplimos o superamos todos los requisitos federales y estatales en lo que se refiere a seguridad en las operaciones y mantenimiento de las tuberías, lo que incluye capacitación y exámenes técnicos continuos a los empleados. Nuestra meta es identificar y resolver problemas potenciales antes de que ocurra un problema mayor.

The Gas Company también ha puesto en práctica un riguroso programa de control de la integridad en lugares densamente poblados. Las líneas de transmisión son tuberías generalmente de gran diámetro, de alta presión, que distribuyen gas natural al sistema de distribución local. Usamos las más avanzadas herramientas de inspección de seguridad para determinar el estado de los ductos y para ayudar a asegurar que éstos estén recibiendo un mantenimiento de seguridad adecuado. Para

llevar a cabo estas importantes inspecciones, no debe haber arbustos, árboles, cercos ni otras estructuras alrededor de nuestras tuberías. Para mayor información sobre la seguridad de la tubería, visite www.socalgas.com/sp/seguridad/tuberiasdegas.html.

Para información reciente sobre seguridad y sobre cómo detectar una fuga o qué hacer si sospecha que hay un una fuga de gas natural, visite www.socalgas.com/sp/seguridad/.

SEGURIDAD > > >

Advertencia de la Proposición 65

Como resultado de la Proposición 65, el Estado de California enlista las sustancias que son conocidas como causantes de cáncer o daños reproductivos. En virtud de que nos esforzamos por proveer un servicio seguro y confinable a todos nuestros clientes, queremos que esté conciente de estas sustancias porque se relacionan con el servicio de gas natural y para que pueda reducir posibles exposiciones.

Instalaciones y sitios de trabajo de la compañía

Algunos materiales—como gasolina, gas natural, humo del tabaco, así como los gases emanados del equipo y de los vehículos—que se encuentran en o alrededor de nuestras instalaciones y sitios de trabajo contienen sustancias que están en la lista estatal de “sustancias conocidas como causantes de cáncer o daño reproductivo”. Manejamos todos los materiales con precaución para cuidar su salud y la nuestra. No obstante, si se encuentra en o cerca de nuestras instalaciones y sitios de trabajo, estará

expuesto a las sustancias mencionadas en la lista estatal de sustancias conocidas como causantes de cáncer o toxicidad reproductiva.

Gas natural

En su estado original, el gas natural contiene sustancias que aparecen en la lista estatal de sustancias conocidas como causantes de cáncer o daños reproductivos. Si usted huele gas, abandone el lugar y llámenos inmediatamente al 1-800-342-4545.

Para más sugerencias de seguridad con el gas natural, visite www.socalgas.com/sp/.

Combustión del gas natural

La combustión del gas natural, al igual que la combustión de la mayoría de los combustibles, produce sustancias que se mencionan en la lista estatal de sustancias conocidas como causantes de cáncer o daños reproductivos.

Para más sugerencias de seguridad con el gas natural, visite www.socalgas.com/sp/. Si desea mayor información, por favor escriba a:

Safety & Emergency Services
Southern California Gas Company
555 West Fifth St. GT26G1
Los Angeles, CA 90013-1011

SEGURIDAD > > >

Por seguridad: Tenga cuidado con su perro

La seguridad es muy importante para The Gas Company. Usted puede ayudarnos a mantener un ambiente seguro para nuestros empleados y sus mascotas, proporcionando acceso seguro al medidor de gas los días en los que se lee el medidor y durante las llamadas de servicio. Cuando nuestros empleados visiten su propiedad, por favor encierre a su perro en un lugar seguro o detrás de una división resistente, y revise las puertas y cercas para asegurarse de que su mascota no puede escapar de su jardín. Para mayor información sobre seguridad del hogar y/o del perro, por favor, visite nuestro sitio en internet: www.socalgas.com/sp/seguridad/perros.html.